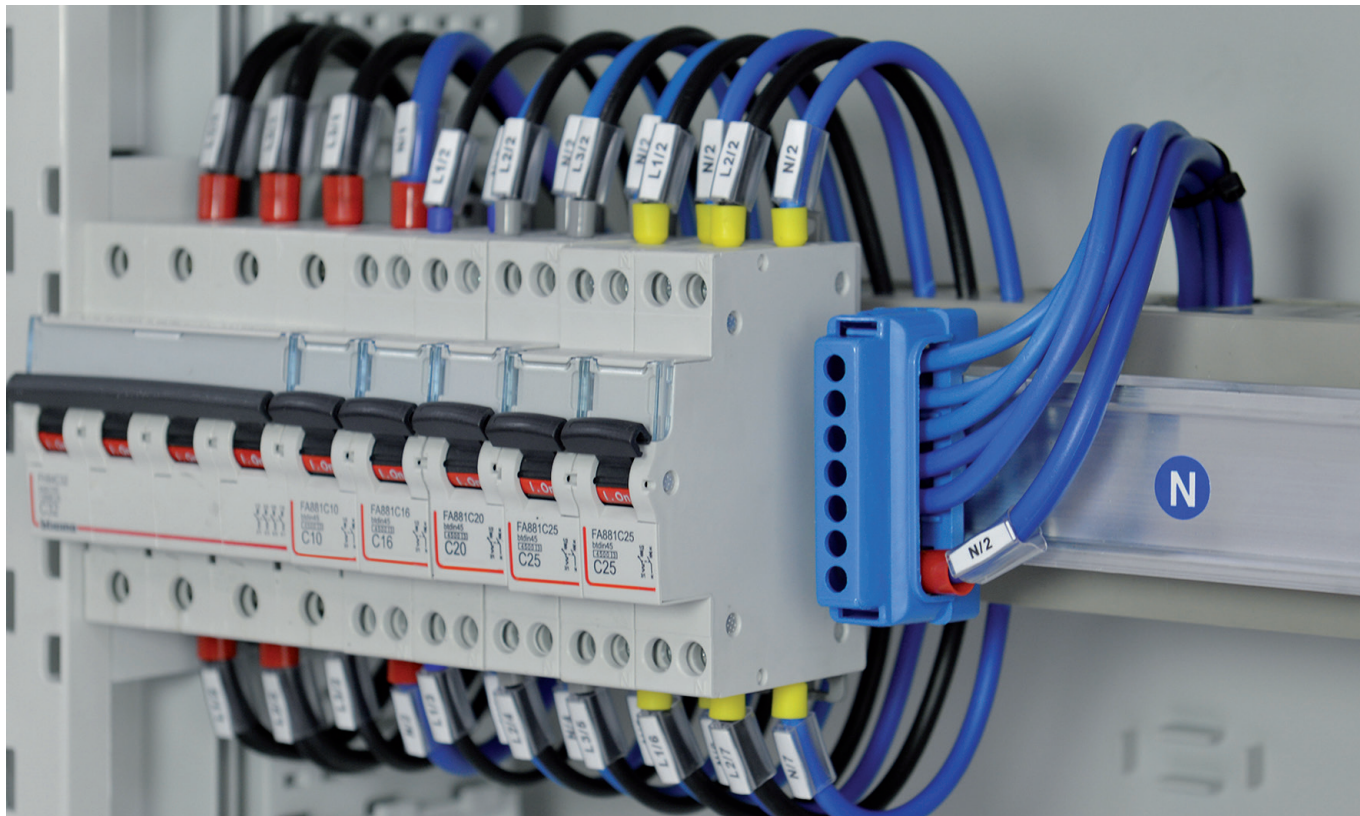


MORSETTIERE DI DISTRIBUZIONE UNIPOLARE

La gamma include tre modelli, ciascuno con barretta unipolare rispettivamente a 7, 11 e 15 fori aventi capacità di collegamento cavi fino a sezioni di 10 mm². La singola barretta multiforo viene posizionata nel corpo isolante di base con esclusivo e brevettato sistema di aggancio/sgancio. I tre modelli sono disponibili rispettivamente in trasparente, blu e verde.

SINGLE-POLE DISTRIBUTION TERMINAL BLOCKS

Products selection includes three models, each with single-pole bar, respectively with 7, 11 and 15 holes with connection space for sections up to 10 mm². Multi-hole bar is positioned in basic insulating case with exclusive patented coupling/decoupling system. These three models are available respectively in transparent, blue and green version.



MATERIALI

- policarbonato trasparente autoestinguente/poliammide - corpo isolante
- ottone CW 614 N - barrette conduttrici
- acciaio zincato - viti

CARATTERISTICHE GENERALI

- grado di protezione IP00
- tensione nominale d'isolamento: 500 Vdc
- tensione nominale di tenuta ad impulso: 8 kV
- temperatura di esercizio max: 90 °C
- grado di infiammabilità secondo UL94-V2
- resistenza al calore 130 °C
- 850 °C alla prova del filo incandescente
- coppia di serraggio viti 2 Nm

CERTIFICAZIONI E NORME

- EN 60947-7-1:2009
- B.T. 2006/95/CE
- Rohs 2011/65/CE

MATERIALS

- self-extinguishing transparent polycarbonate / polyamide - insulating case
- brass CW 614 N - conductive bars
- zinc-plated steel - screws

GENERAL CHARACTERISTICS

- protection degree IP00
- rated insulation voltage: 500 Vdc
- rated pulse withstand voltage: 8 kV
- max operating temperature: 90 °C
- inflammability grade according to UL94-V2
- heat resistance 130 °C
- 850 °C to glow wire test
- tightening torque screws 2 Nm

CERTIFICATIONS AND REGULATIONS

- EN 60947-7-1:2009
- B.T. 2006/95/CE
- Rohs 2011/65/CE

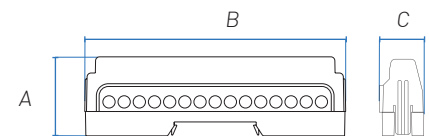
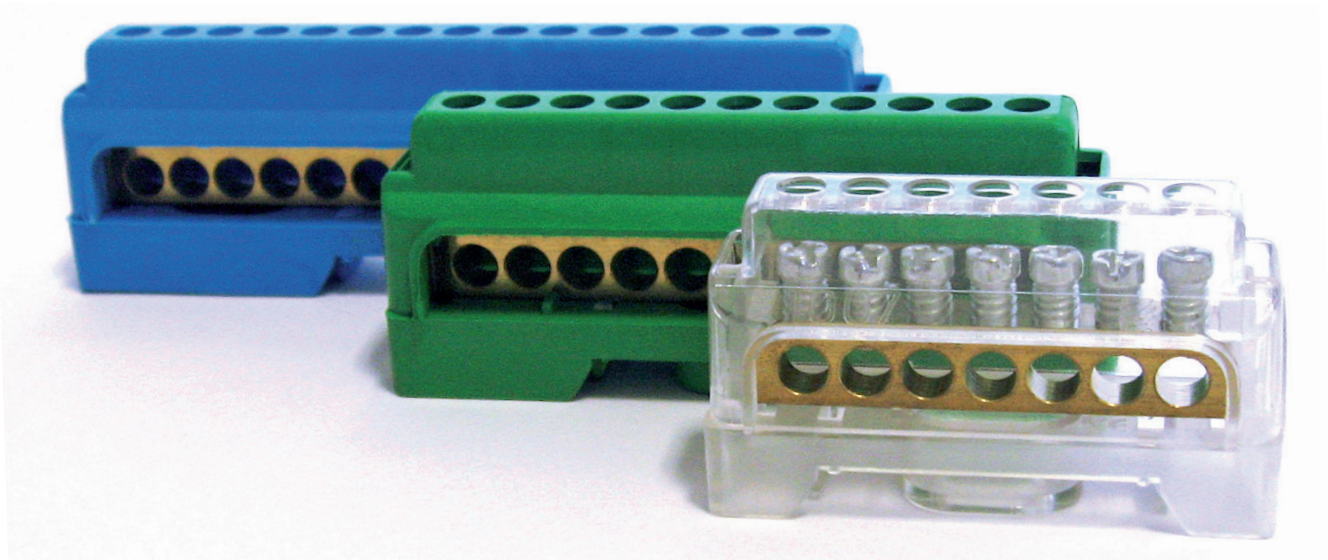


VANTAGGI

- corpo isolante trasparente per una perfetta visibilità della connessione
- assemblaggio rapido senza utilizzo di utensili mediante: 1) sistema brevettato di aggancio/sgancio tra coperchio e base; 2) sistema di bloccaggio barretta con arresto laterale
- versatilità di installazione : 1) su guida DIN con sistema di innesto/disinnesto; 2) a parete mediante un'asola collocata sul fondo del supporto di base

ADVANTAGES

- transparent casing for a perfect visibility of the connection
- fast assembling without using tools thanks to: 1) patented coupling/decoupling system between cap and base; 2) bar blocking system with side fixing
- installation flexibility: 1) on DIN rail with engage/disengage system; 2) wall mounted with a hole on the bottom of the base



Codice Code	Colore Colour	Descrizione Description	Sezione cavi (mm ²) Wire section (mm ²)	Diametro fori Ø (mm) Holes diameter Ø (mm)	Coppia di serraggio (Nm) Tightening torque (Nm)	Portata (A) Capacity (A)	Confezione Package	Dimensione (mm) Size (mm)			Certificazioni Certifications
								A	B	C	
CM1007	Trasparente Transparent	Morsettiere di ripartizione unipolare a 7 fori Single-pole distribution terminal block, 7 holes	1,5 - 10	5,3	2	63	10/450	34	60	20	
CM1007V	Verde Green										
CM1007B	Blu Blue										
CM1011	Trasparente Transparent	Morsettiere di ripartizione unipolare a 11 fori Single-pole distribution terminal block, 11 holes	1,5 - 10	5,3	2	63	10/300	34	87	20	
CM1011V	Verde Green										
CM1011B	Blu Blue										
CM1015	Trasparente Transparent	Morsettiere di ripartizione unipolare a 15 fori Single-pole distribution terminal block, 15 holes	1,5 - 10	5,3	2	63	10/250	34	113	20	
CM1015V	Verde Green										
CM1015B	Blu Blue										